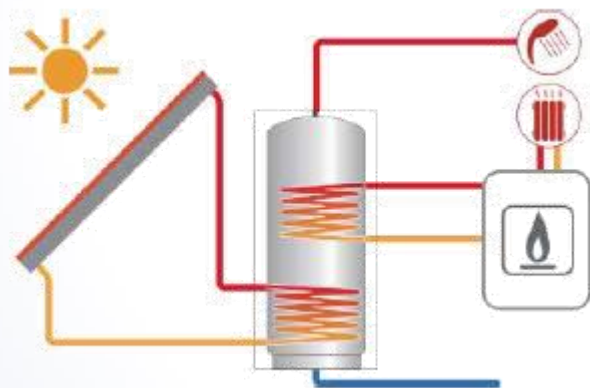


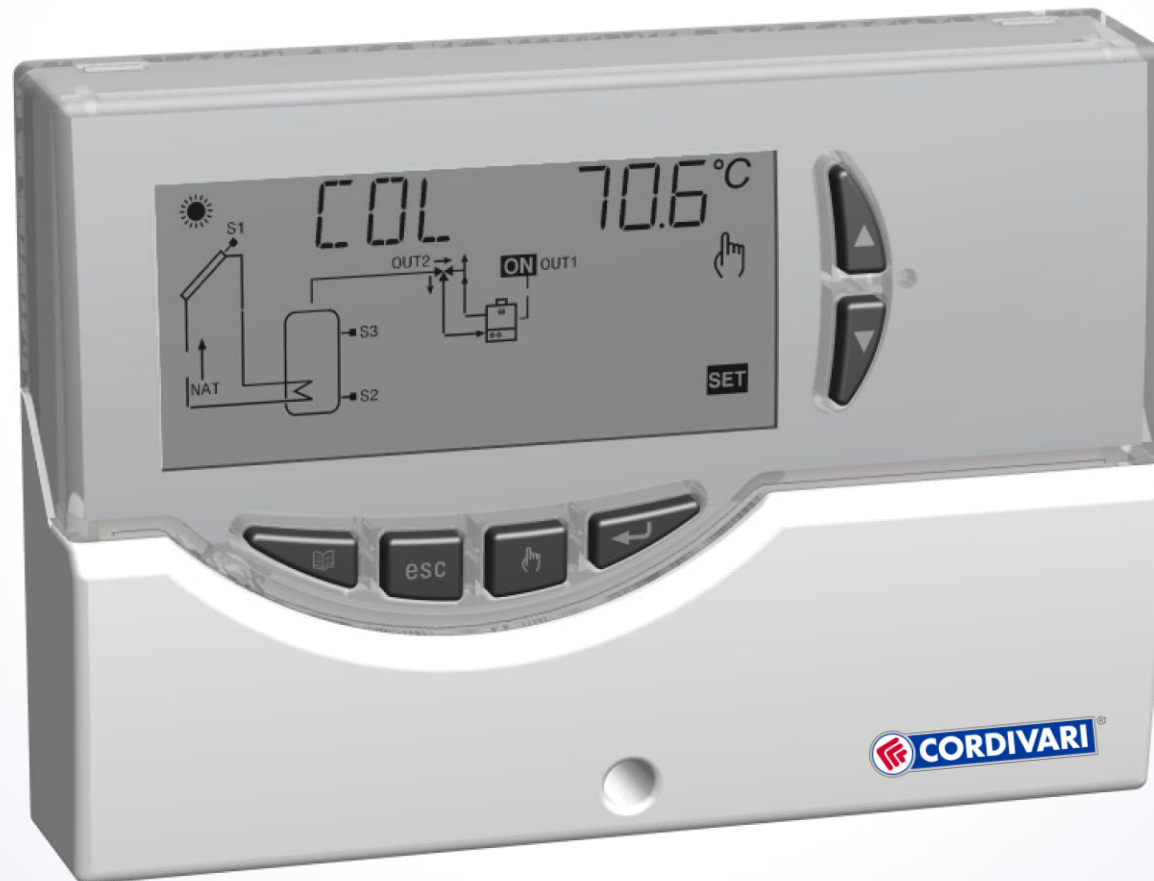
SISTEMI TERMICI S O L A R I I N T E G R A T I



Come Collegare La Centralina Elettronica BASIC Cordivari

Centralina Elettronica Basic

*Collegamenti Elettrici per Gruppi di Circolazione Solare
(2-12; 8-28; 8-38) lt/min*



Centralina Elettronica Basic

I Gruppi di Circolazione Solare 2-12, 8-28 ed 8-38 lt/min montano circolatori elettronici con logica RKC (*versione con pulsante di comando per $\Delta p-v$, numero di giri costante I, II, III*)



**Gruppo di Circolazione
Basic ONE 2-12 lt/min**

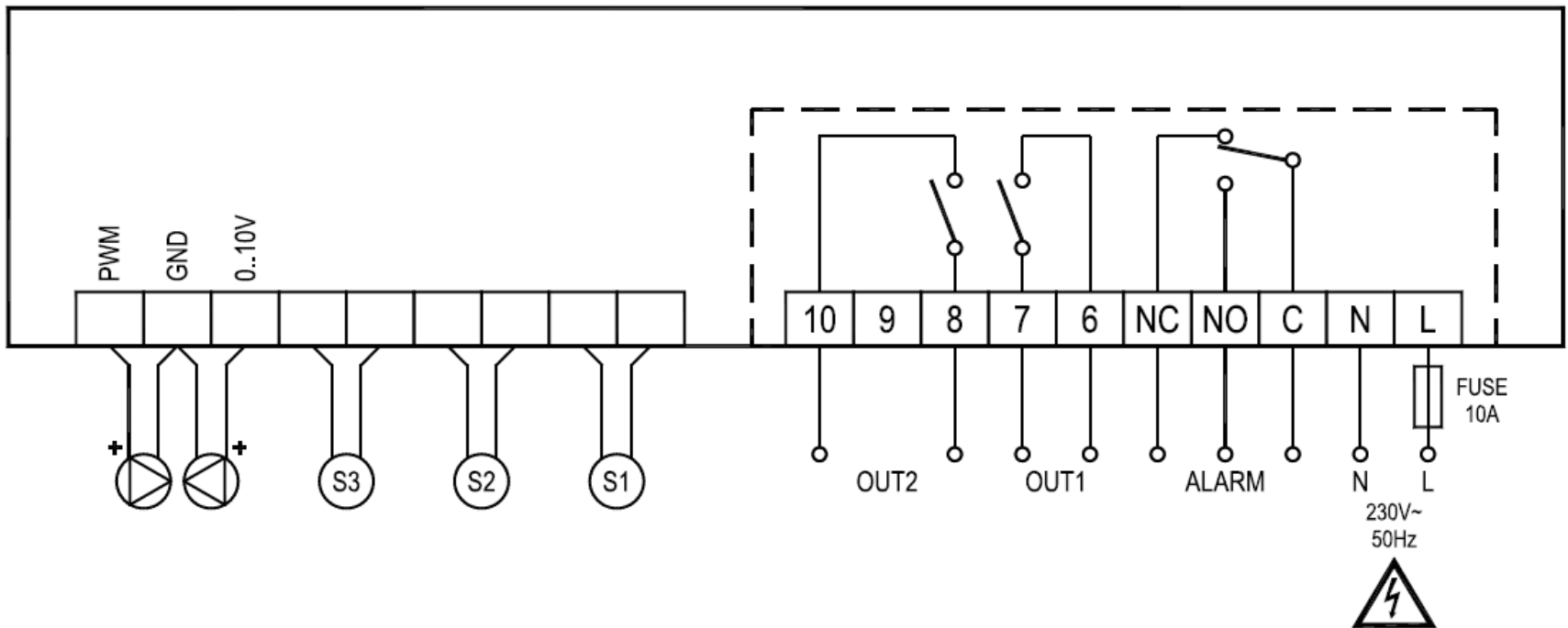


**Gruppo di Circolazione
Basic (8-28; 8-38) lt/min**

Centralina Elettronica Basic



Centralina Elettronica Basic



ATTENZIONE!

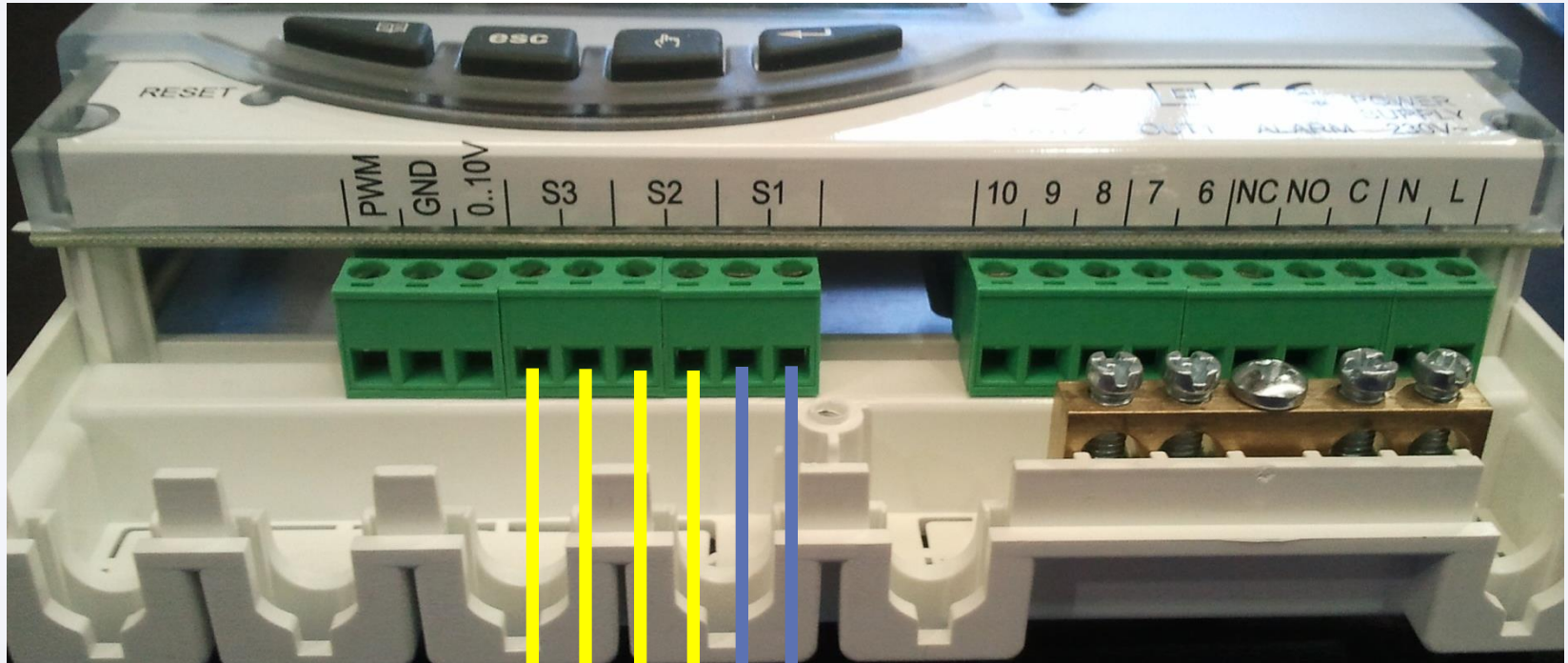
Prima di effettuare qualsiasi collegamento accertarsi che la rete elettrica sia scollegata.

ATTENZIONE! S1, S2, S3 sono sensori di temperatura NTC. Per il sensore S1 si deve usare una sonda con range $-50^{\circ}\text{C}..+200^{\circ}\text{C}$ (sonda fornita con cavo blu), mentre per le altre sonde si possono usare le sonde con range $-50^{\circ}\text{C}..+110^{\circ}\text{C}$ (sonde fornite con cavo giallo). Le uscite OUT1, OUT2 e di allarme, sono libere da tensione. E' consigliabile inserire sulla linea di alimentazione della centralina un fusibile da 10A 250V ~, che interviene in caso di cortocircuiti sui carichi.

MORSETTIERA DI TERRA: Sulla base della centralina è presente una morsettiera in ottone per collegare i conduttori di protezione di terra dei vari dispositivi connessi alla centralina.

Centralina Elettronica Basic

Le sonde di temperatura vanno prolungate con un cavo schermato bipolare a calza libera con sezione minima di 1,5 mm²



Sonda S3: da inserire nella parte alta dell'accumulo

Sonda S2: da inserire nella parte bassa dell'accumulo

Sonda S1: da inserire sull'uscita del collettore solare

- Sonda NTC 10K 0hm @25°C ±1%, -50°C .. +200°C (cavo blu)
- Sonda NTC 10K 0hm @25°C ±1%, -50°C .. +110°C (cavo giallo)

Centralina Elettronica Basic



OUT 1 è l'uscita dedicata al circolatore solare corrispondente ai contatti (6-7) della morsettiere: essendo un'uscita libera da tensione va alimentato il contatto 6 "con un ponticello sulla fase" mentre il 7 è dedicato al collegamento del circolatore con la centralina

Portata contatti:

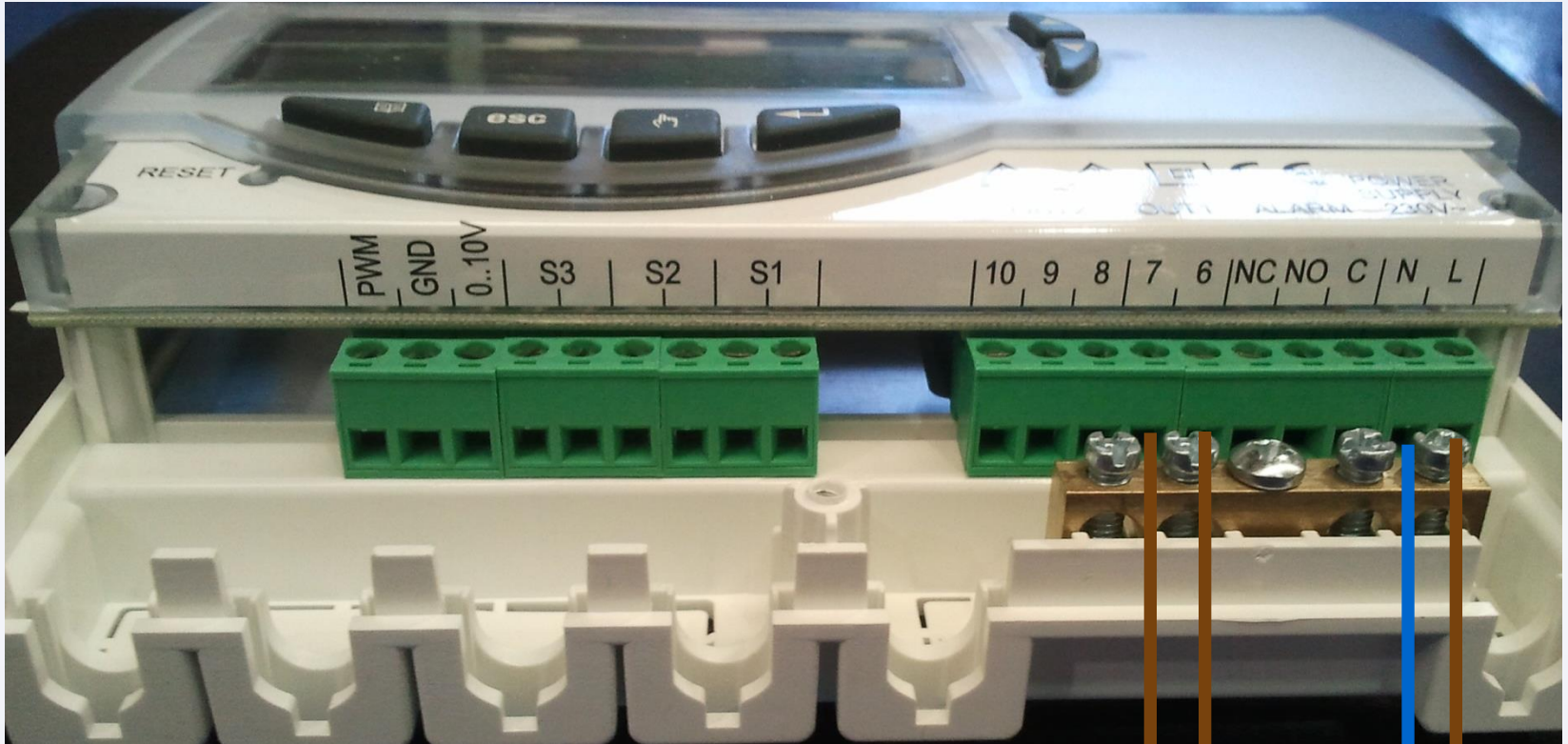
Relè uscita OUT 1:

2(1)A max 250V ~ (SPST)
contatti liberi da tensione

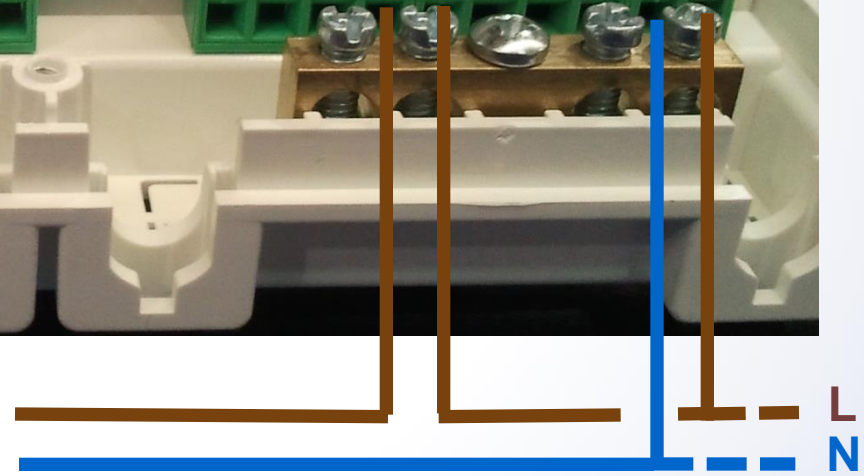
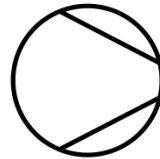
Relè uscita OUT 2:

8(1)A max 250V ~ (SPST)
contatti liberi da tensione

Centralina Elettronica Basic



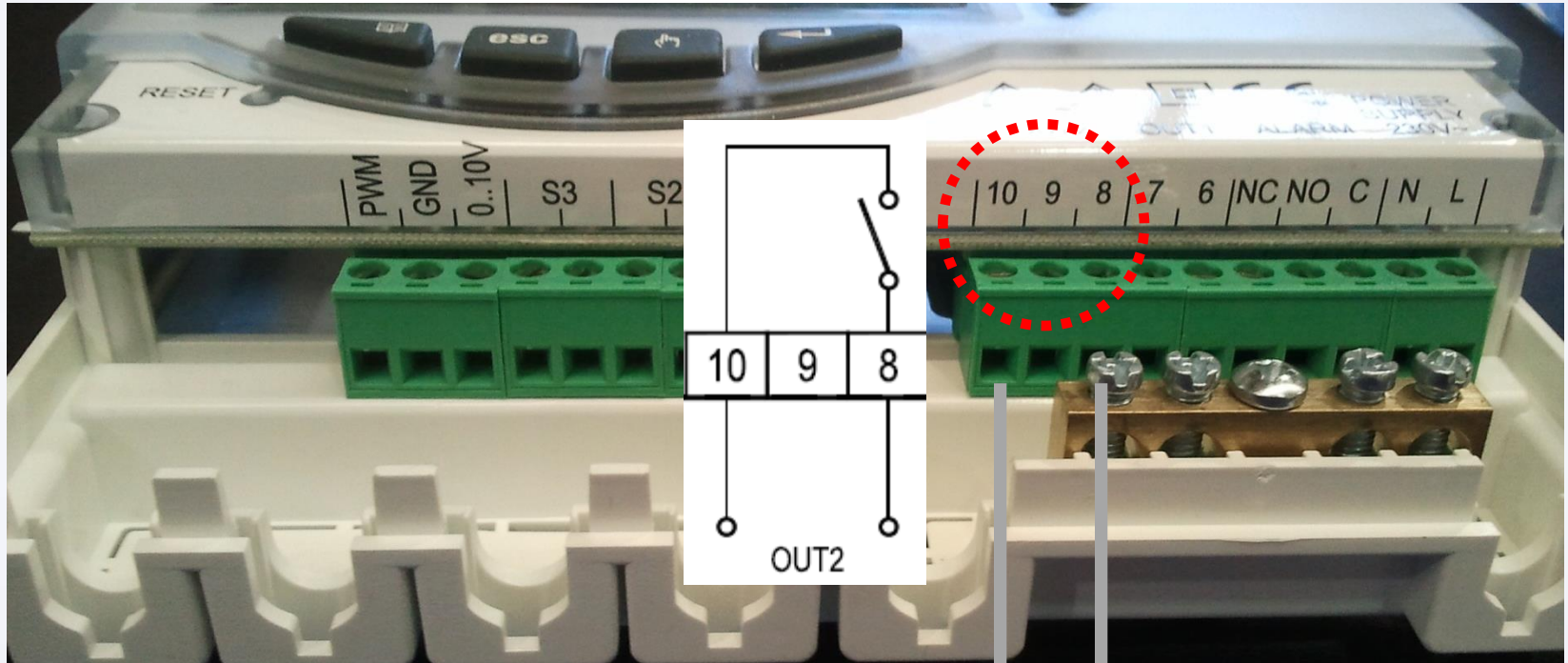
Circolatore
230 V ~



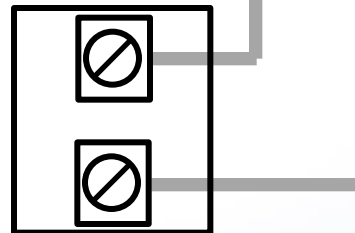
230 V ~

Centralina Elettronica Basic

OUT 2 (contatti 8 e 10) è l'uscita dedicata al collegamento di una caldaia o di ulteriori utilizzatori come elettrovalvole, circolatori ecc... settata su "Normalmente Aperto"



Collegamento Caldaia
(contatto Termostato Ambiente)



Centralina Elettronica Basic

Collegamento Valvola a 3 Vie Motorizzata

