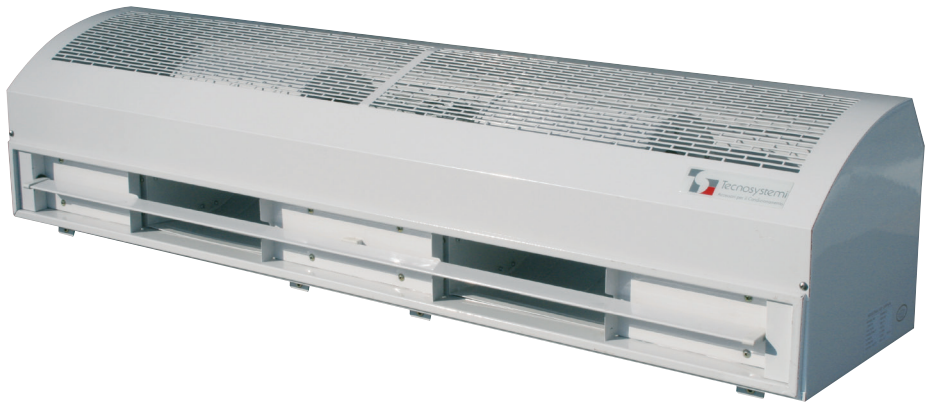


MANUALE D'USO

ARIA1 POTENZA

■ BARRIERA D'ARIA CENTRIFUGA INDUSTRIALE
GRANDI PORTATE

COD. 12300042



Apply air[®]
Barriere d'Aria &
Recuperatori di Calore

by  **Tecnosystemi**[®]
group

DATI TECNICI

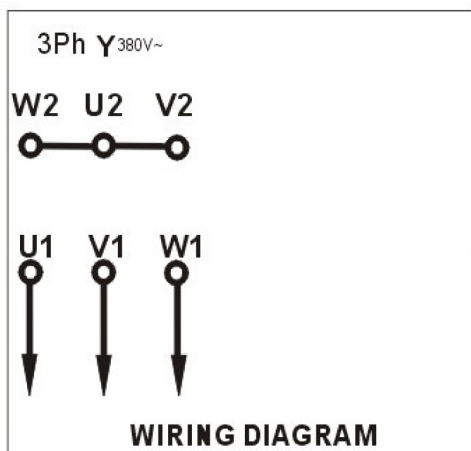
MODELLO	PESO kg	VEL ARIA ALLA BOCCA m/s	PORTATA AR IA m ³ /h	LIVELLO SONORO dB (A)	TENSIONE ALIMENT.	POTENZA ASSORBITA W	PER PORTONI CON ALTEZZA mm
1000	29	28,5	3709	78	380 V 50 Hz	1100	H MAX 5000 H MIN 3000



ATTENZIONE!

Tensione e frequenza sono specificati nei dati di targa.

SCHEMA ELETTRICO



DESCRIZIONE DEL PRODOTTO

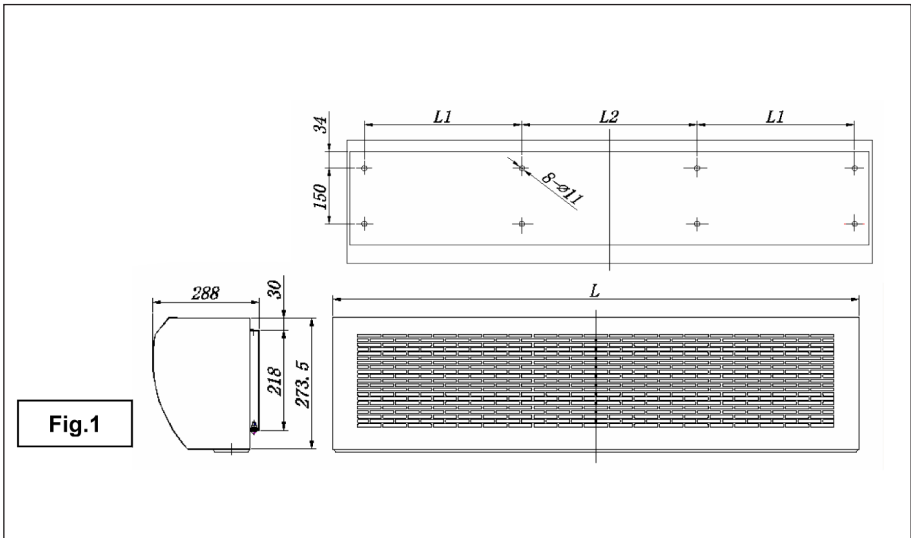
La barriera d'aria industriale è pensata per essere installata sopra portoni industriali. La barriera d'aria genera un flusso d'aria che spinto verso il basso crea una separazione tra il volume d'aria interno e quello esterno. Si impedisce in questo modo che polvere o gas di scarico entrino, anche a porte aperte, all'interno dei locali. Queste barriere d'aria permettono di climatizzare correttamente gli ambienti, ottenendo così un notevole risparmio energetico.

CONDIZIONI DI UTILIZZO

NON INSTALLARE la barriera d'aria nelle seguenti condizioni:

1. Temperatura superiore +50°C o inferiore a -10°C.
2. Umidità relativa non superiore al 95%.
3. In presenza di vapori infiammabili.
4. In presenza di gas, materiali esplosivi o corrosivi.
5. Assicurarsi che in nessun modo possa venire a contatto con pioggia o aspiri acqua, perché queste condizioni potrebbero essere causa di corto circuiti.

DISEGNO TECNICO



LUNGHEZZA	L	L1	L2
1000 mm	1000 mm	320 mm	300 mm

INSTALLAZIONE



IMPORTANTE!

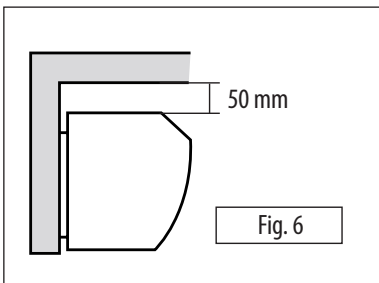
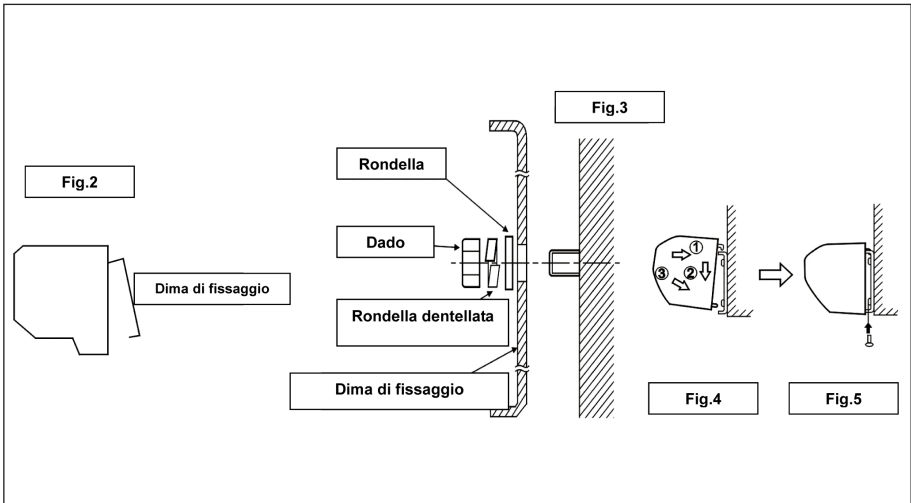
L'installazione della barriera d'aria deve essere eseguita da personale qualificato e in accordo alla norma CEI 64.8 (collegamento elettrico)



ATTENZIONE!

Prima di effettuare la messa in opera della barriera d'aria, assicurarsi che la stessa NON sia collegata alla rete elettrica, ed indossare i guanti in gomma di protezione.

1. Aprire la dima di fissaggio a muro, togliendo le viti, e metterla da parte. (Fig.2)
2. Predisporre gli 8 fori nel muro per il fissaggio della dima. Utilizzare dei tasselli adeguati al peso della barriera ed alla consistenza della parete di supporto. (Fig.1)
3. Fissare al muro la dima come indicato in figura 3.
4. Ancorare la barra alla dima di fissaggio come illustrato in figura 4.
5. Successivamente fissate con i bulloni. Attenzione, durante l'installazione la piastra di montaggio deve essere perfettamente aderente al muro (fig.5).
6. Assicurarsi che il tratto di parete non interessi elementi portanti della costruzione, tubazioni o linee elettriche.”





AVVERTENZE!

Durante l'installazione della barriera d'aria prestate attenzione alle seguenti avvertenze per avere la massima resa

1. Per questioni di sicurezza installare la barriera d'aria su un supporto stabile per evitare vibrazioni.
2. Se la barriera viene installata troppo in alto (max 5 mt. da terra), l'efficienza della barriera viene ridotta.
3. Lasciare libera la presa d'aria frontale e quella di mandata inferiore. La distanza tra la macchina e il soffitto deve essere almeno di 50 mm. (Fig. 6)
4. Nel caso di porte molto larghe è possibile affiancare più unità. In questo caso mantenere uno spazio compreso tra i 20 ed i 40 mm tra le barriere.
5. La barriera d'aria va installata orizzontalmente.
6. Si raccomanda l'installazione della barriera d'aria ad almeno 3 metri dal pavimento.
7. E' consigliato applicare un interruttore tripolare prima dell'apparecchiatura al fine di evitare che in caso di blocco del dispositivo vengano a crearsi elevati valori di temperatura negli avvolgimenti.



ATTENZIONE!

Non infilare le dita o qualsiasi altro oggetto nell'apertura di uscita o di entrata dell'aria ad apparecchio fermo o durante il funzionamento, in quanto c'è la possibilità di ferirsi.

Se durante la normale marcia la barriera si blocca, non cercare di farla ripartire agendo manualmente sulla ventola perché c'è la possibilità di ferirsi o di scosse elettriche, ma farla controllare da personale qualificato.

E' vietato manipolare il prodotto per apportare delle modifiche o verificare anomalie di funzionamento, per le riparazioni rivolgersi sempre ad un tecnico specializzato o al centro assistenza. Inoltre se il cavo di alimentazione richiedesse di essere sostituito, rivolgersi al costruttore o a personale qualificato.

MANUTENZIONE

1. Prima di effettuare ogni manutenzione sulla barriera d'aria staccate la spina dalla presa di alimentazione.
2. E' vietato bagnare la barriera con getti d'acqua o versare sopra prodotti liquidi, in quanto potrebbero provocare corto circuiti.
3. Effettuate una regolare manutenzione e pulizia dalla polvere. Per la pulizia usate solo detergenti neutri con un panno umido, ed utilizzare un panno asciutto per eliminare i residui.
4. Fate smontare la barriera solo da personale qualificato.



ATTENZIONE!

Prima di eseguire le operazioni di manutenzione togliere l'alimentazione elettrica posizionando l'interruttore generale dell'impianto su "spento".

GARANZIA

La garanzia ha durata di 1 (UNO) anno a decorrere dalla data di consegna e copre i difetti del materiale con esclusione delle merci non prodotte dal fornitore. La garanzia non opererà con riferimento ai difetti causati da:

- trasporto non idoneo;
- uso negligente o improprio del prodotto e comunque non conforme a quanto specificato nelle istruzioni e/o manuali d'installazione, uso e manutenzione;
- la non osservanza delle specifiche tecniche di prodotto
- riparazioni o modifiche apportate dal cliente o da soggetti terzi senza la previa autorizzazione scritta del fornitore
- la mancata o non idonea manutenzione
- quant'altro non riconducibile a vizi originari del materiale o di produzione
- a condizione che il reclamo del cliente sia coperto dalla garanzia e notificato nei termini e modalità richiesta dal fornitore, lo stesso si impegnerà, a sua discrezione, a sostituire o riparare ciascun prodotto o le parti di questo che presentino vizi o difetti
- la garanzia non copre danni e/o difetti dei prodotti derivanti da anomalie causate da, o connesse a, parti assemblate/aggiunte direttamente dal cliente o dal consumatore finale.

SMALTIMENTO DELL'APPARECCHIATURA

Alla fine della sua vita utile il prodotto non deve essere smaltito insieme ai rifiuti urbani. Può essere consegnato presso gli appositi centri di raccolta differenziata predisposti dalle amministrazioni comunali, oppure presso i rivenditori che forniscono questo servizio. Per rimarcare l'obbligo di smaltire separatamente gli elettrodomestici, sul prodotto è riportato il marchio del contenitore di spazzatura mobile barrato.

